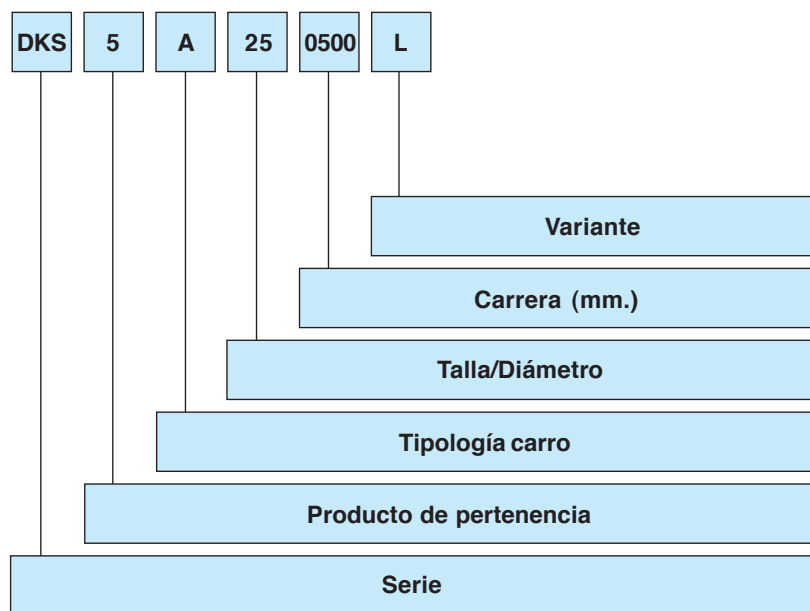


Clave de codificación portasensor magnético



Portasensor magnético para cilindro sin vástago Serie S - V



SERIE

DKS = Porta sensor magnético

PRODUCTO DE PERTENENCIA

5 = Cilindro sin vástago Serie S5 - VL1

DIMENSIONES TIPOLOGÍA CARRO

A = Carro Estándar (S5 Ø 25 - 32)

C = Carro Medio (S5 - VL1)

D = Carro Largo (S5 - VL1)

F = Doble Carro Medio (VL1)

TALLA/DIÁMETRO

25 - 32 - 40 - 50 mm

CARRERA

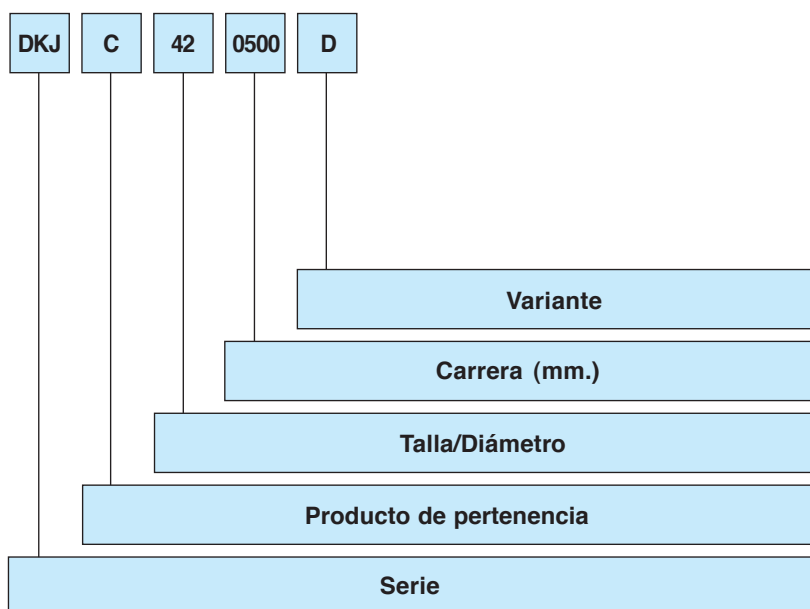
Longitud expresada en mm

VARIANTE

D = Doble posibilidad de alojamiento interruptor reed visible.

N.B.: Todos los portasensores se entregan completos con accesorios para el montaje.
El sensor magnético DH-200 se ha de pedir por separado.

Portasensor magnético para unidad de guía Serie J



SERIE

DKJ = Portasensor magnético

PRODUCTO DE PERTENENCIA

A = Unidad de guía cilindro ISO 6431 - 6432 J14 - J14B - J16 - J16B - J17 - J17B

C = Unidad de guía cilindro sin vástago con carro estándar J30

D = Unidad de guía cilindro sin vástago con carro largo J31

E = Unidad de guía cilindro carrera corta J51 - J52 - J53 J54 - J56

TALLA/DIÁMETRO

Talla unidad de guía Ø Cilindro

| | |
|----------------|----------------|
| 0 = 16 | 0 = 16 |
| 2 = 25 | 2 = 25 |
| 3 = 32 | 3 = 32 |
| 4 = 40 | 4 = 40 |
| 5 = 50 | 5 = 50 |
| 6 = 63 | 6 = 63 |
| 7 = 80 | 7 = 80 |
| 8 = 100 | 8 = 100 |

CARRERA

Longitud expresada en mm

VARIANTE

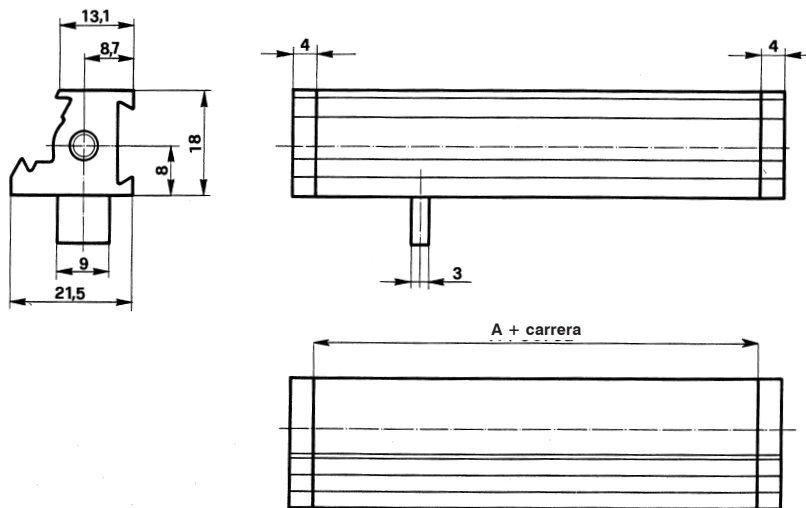
D = Doble posibilidad de alojamiento interruptor reed visible, varilla derecha.

N.B.: Todos los portasensores se entregan completos con accesorios para el montaje.
El sensor magnético DH-200 se ha de pedir por separado.

Portasensor magnético para cilindro sin vástago Serie S5-VL1
y para unidad de guía para cilindro sin vástago J30-J31



Portasensor magnético con doble posibilidad de alojamiento
interruptor reed Serie DKS D/ DKJ D



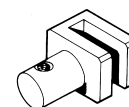
Accesorio de montaje
Entegrado de serie para:

Serie S5 - VL1



Código
DKK62

Serie J30 - J31



| Cil. Ø | Código |
|--------|----------|
| 32-40 | DKK75040 |
| 50 | DKK75050 |
| 63-80 | DKK75080 |

compatible con
portasensor Serie DKJ... D

Dimensiones portasensor magnético para cilindro sin vástago (Serie DKS ... D) y
unidad de guía cilindro sin vástago (Serie DKJ ... D).

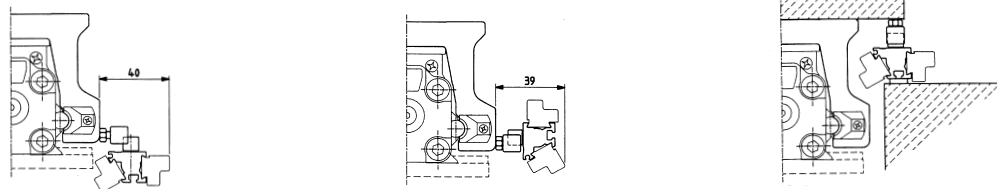
| Cil. Ø | Cilindro sin vástago | | | | | |
|-----------|----------------------|-----|-----|-----------|-----|-----|
| | Serie S5 | | | Serie VL1 | | |
| | A + CARRERA | | | | | |
| | S | M | L | M | L | 2M |
| 25 | 172 | 201 | 267 | 201 | 267 | 366 |
| 32 | 212 | 247 | 342 | 247 | 342 | 453 |
| 40 | - | 292 | 404 | 292 | 404 | 535 |
| 50 | - | 364 | 504 | 364 | 504 | 680 |

| Talla | Unidad de guía cilindro sin vástago | | |
|-------|-------------------------------------|-----|-----|
| | Serie J30 - J31 | | |
| | A + CARRERA | | |
| | Cil. Ø | J30 | J31 |
| 40 | 25 | 200 | 295 |
| 50 | 32 | 250 | 380 |
| 63 | 40 | 300 | 450 |
| 80 | 50 | 350 | 550 |

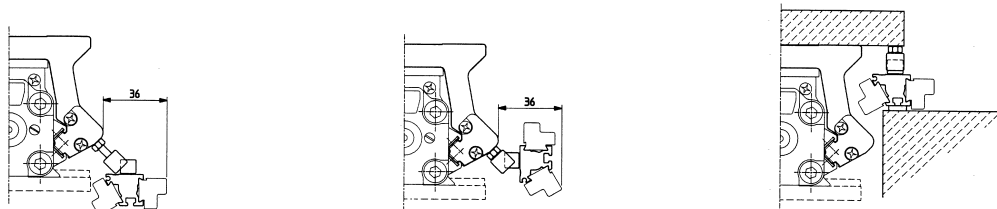
Tipología carro: S = Estándar
M = Medio
L = Largo
2M = Doble Medio

◆ Por cuanto representa la fijación del porta sensor magnético sobre la unidad de guía, éste varía en función de la misura talla.

Ejemplo de montaje con cilindro sin vástago Serie S5



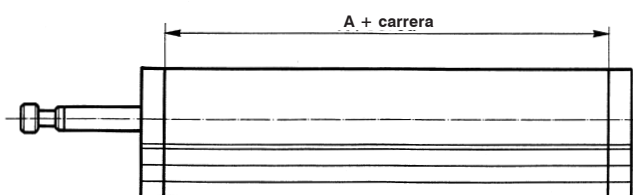
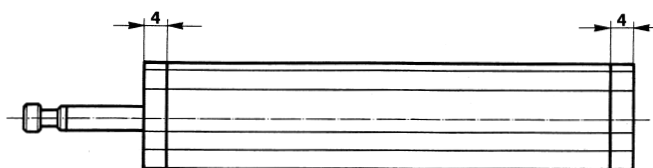
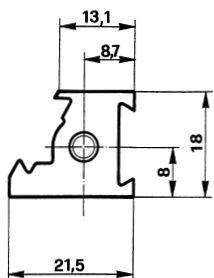
Ejemplo de montaje con cilindro sin vástago Serie VL1



Portasensor magnético para unidad de guía Serie J14-J16-J17/J5...



Portasensor magnético con doble posibilidad de alojamiento interruptor reed visible Serie DKJ....D



Adaptador para:
Serie
J14-J16-J17



Código
DKK72

Adaptador para:
Serie
J51-J52-J53-J54-J56



| Cil. Ø | Código |
|--------|----------|
| 25 | DKK74025 |
| 32 | DKK74032 |
| 40 | DKK74040 |
| 50 | DKK74050 |
| 63 | DKK74063 |
| 80 | DKK74080 |
| 100 | DKK74100 |

Dimensiones portasensor magnético para unidad de guía cilindro sin vástago, carrera corta y para unidad de guía para cilindro ISO 6431 - 6432 (Serie DKJ ... D)

| Talla | Cil. Ø | Unidad de guía para cilindro ISO 6431 - 6432 |
|-------|--------|--|
| | | Serie J51/J52/J53/J54/J56 |
| | | A + CARRERA |
| 25 | 20 | 52 |
| 32 | 25 | 52 |
| 40 | 32 | 52 |
| 50 | 40 | 52 |
| 63 | 50 | 52 |
| 80 | 63 | 52 |
| 100 | 80 | 52 |

| Taglia | Unidad de guía para cilindro ISO 6431 - 6432 |
|--------|--|
| | Serie J14/J16/J17 |
| | A + CARRERA |
| 16 | 80 |
| 25 | 100 |
| 32 | 100 |
| 40 | 100 |
| 50 | 100 |
| 63 | 100 |
| 80 | 100 |
| 100 | 100 |

Ejemplo de montaje con unidad de guía Serie J

